

山形BPOパーク

採用情報

Keenit



Message



誰もがチャレンジを楽しめる場所。
“人”が山形BPOパークの成長を築いています。

「誰もが末永く活躍し、いつまでも成長し続けてほしい」ここ山形BPOパークには、そんな想いが随所に込められています。

従業員同士がコミュニケーションしやすく、健康にも配慮して設計された個性的な社屋。結婚、出産、介護と様々なライフスタイルに合わせた働き方ができる制度と環境。そして、従業員同士互いに“ありがとう”を伝え合い、助け合いながら真摯に仕事に取り組む風土と、新しいことへのチャレンジを楽しむ空気。

山形BPOパークは、従業員一丸で変化と前進を重ね続ける拠点です。今後もここで働く人、地域の方々、クライアント企業、お客様…すべての人と人をつなぐことのできる拠点へと進化していきます。

あなたの笑顔とともに、私たちは成長していきたい。そう願っています。

Environment

環境

環境を保全する・負荷軽減の取組

- ①CO2排出量削減
- ②リサイクル促進
- ③フードロス削減



Employee

従業員

働きやすい職場づくり

- ①女性活躍推進
- ②企業内保育園
- ③健康経営
- ④新卒メンター制度



Region

地域

地域と共に成長する

- ①地域向け夏祭り
- ②デュアルシステム
- ③マルシェ



●東証プライム市場上場企業

●2021年度 東北ニューオフィス奨励賞 受賞

●2021年度 日本サインデザイン賞 東北地区賞 受賞



Aranmare



アランマーレ山形

女子バレーボールチーム

所属リーグ：SV.LEAGUE WOMEN

酒田観光スペシャルアンバサダーとして地元庄内の応報活動や地域の学校への食育活動なども行っています。山形県内で開催されるホームゲームには従業員も運営に参加・観戦しています。



Our Office

山形BPOパーク YAMAGATA BPO PARK



Types of Jobs

「3つの強み」で クライアント企業を 強力にサポートします。

プレステージ・インターナショナルでは、お客様のお声を受ける
コンタクトセンターと現場での解決を見出すフィールドスタッフ、
またこの連携にIT技術を組み合わせて、サービスを提供していま
す。この仕組みは、プレステージ・インターナショナル独自の特徴
であり、且つビジョンでもあります。変化し続ける利用者の新しい
ニーズに応えていくための、様々な「仕組み」と「サービス」をクラ
イアント企業と共に考え提供しています。



オートモーティブ事業

損害保険会社、自動車会社（メーカー、販売会社）等を主なクライアント企業とし、
エンドユーザー（被保険自動車の保有者、自動車購入者）に対してロードアシス
タンスサービスや自動車延長保証等の幅広いサービス提供を行っています。



プロパティ事業

不動産管理会社や駐車場運営会社等を主なクライアント企業とし、マンション等
の入居者や駐車場の利用者からの緊急要請に対応した24時間年中無休のアシ
スタンスサービスを提供しています。また、ペットに関連したBPOサービス全般
の開発・提供を行っています。



グローバル事業

損害保険会社を主なクライアント企業とし、海外旅行保険の被保険者に対して、
24時間日本語受付サービス等を提供しています。日本人駐在員が多い事業会社
をクライアント企業として、日本人駐在員の海外での傷害・病気に対処するサー
ビスも展開しています。



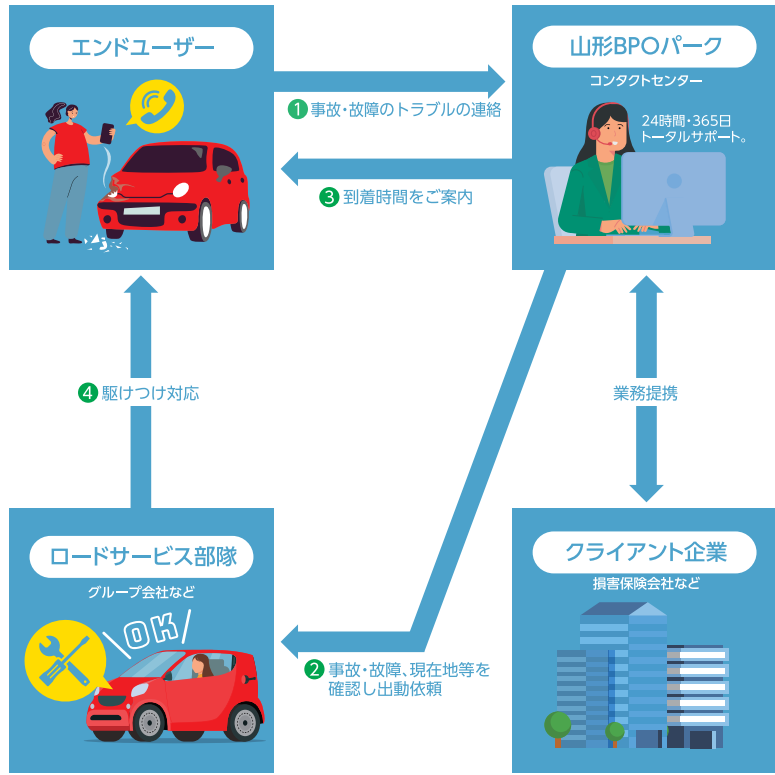
カスタマー事業

クレジットカード会社や通信販売会社、ポータルサイト運営会社、通信会社等
を主なクライアント企業とし、CRMサービスを提供しています。また、損害保
険会社等に対し、事故受付業務や製品保証ビジネス等を行っているほか、自
治体に関連したビジネスも展開しています。

Our Work

私たちの仕事

山形モビリティ業務の一例
(オートモーティブ事業)



お電話対応例

タイヤがパンクしちゃって…。すぐに来てくれませんか？

お客様、ご安心ください。詳しい状況をお聞かせください。

駐車場から出発したら、すぐに異音がしたのでパンクだと気づき、車を停めたところです。

すぐにロードサービスの手配をいたしますので現在地を教えてください。

●●市□□町の△△電気店前の道路です。

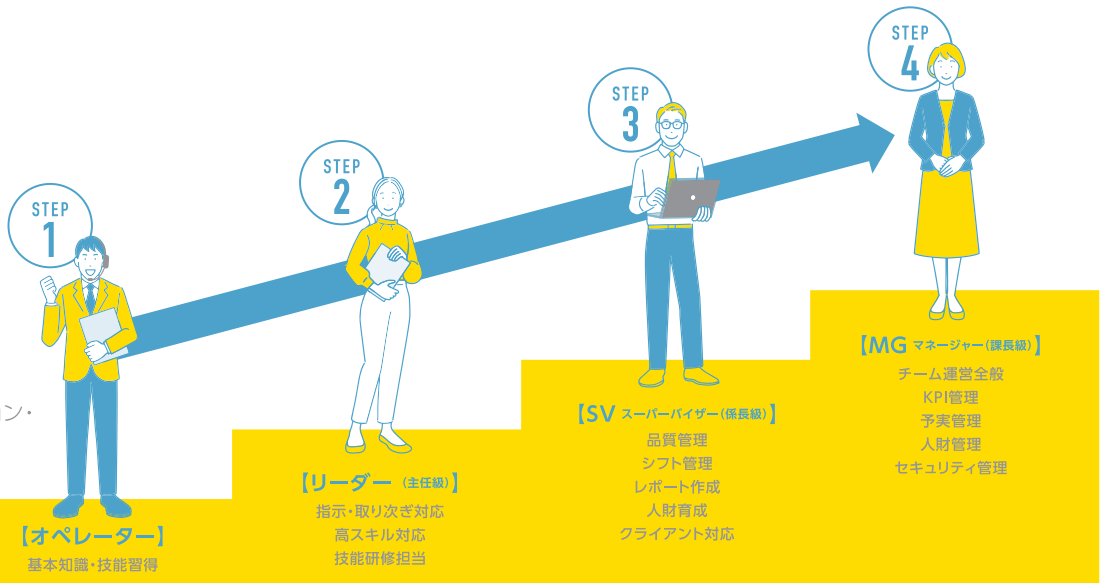
ありがとうございます。それでは●分ほどで車両が到着しますのでそれまで安全な場所でお待ちください。

ありがとうございます。助かりました。

Career

キャリア

地元の方を中心に、Uターン・Iターンで入社した従業員も活躍中。経験・未経験は関係ありません。大切なのは「ホスピタリティ・コミュニケーション・チャレンジ精神」です。



オープンポジション(社内公募)

山形BPOパーク内でのキャリアパスの他、国内または国内外の別拠点に勤務地変更や転籍をして、活躍できるキャリアパスもあります。

*契約社員・アルバイトについて一部異なる場合がございます。

Treatment System

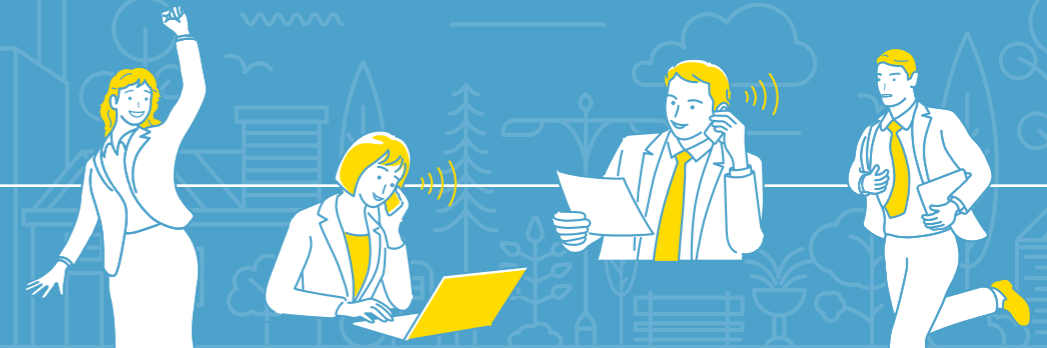
待遇・制度

勤務条件	雇用形態	地域限定正社員・契約社員・アルバイト
	勤務地	山形県酒田市・山形県鶴岡市(原則、転動なし)
	昇給	年1回
	賞与	年2回(6月・12月)
	休日	当社カレンダーによる(休日は月間の土日祝日数と同数)・年間休日数120日以上
待遇 福利厚生	加入保険等	健康・厚生・雇用・労災・確定拠出年金
	年次有給休暇	3カ月勤務後に付与・全日/半日/時間単位での取得が可能
	産前・産後休暇 育児休暇	復職率はほぼ100% 復帰後も「育児短時間勤務制度」「子の看護休暇」あり
	その他手当など	通勤手当(マイカー通勤は距離数に応じて支給)・時間外手当・深夜手当・休日出勤手当・慶弔休暇・介護休業・永年勤続表彰制度・正社員登用制度(契約社員・アルバイト対象)など
	福利厚生	企業内カフェテリア・企業内保育園(5カ月～5歳児までのお子様をお預かり)・スタジオ・従業員持株会・自動車保険団体割引・ガソリンカード・ビジネスカード・スマートフォンやタブレットの法人契約など

oice

「山形BPOパークと共に成長していきたい」という気持ちのある方を求めています。

「お客様のお困りごとを解決したい!」という思いやり。周りの人と高め合い、助け合えるコミュニケーション能力。失敗を恐れず、失敗から学ぼうとするチャレンジ精神。



山形海外日本語サービス マネージャー(課長級)
2014年入社(中途)

ある1日のスケジュール
(9:00~18:00シフトの場合)

0	起床
1	通勤
2	出勤
3	朝礼
4	前日のメール・案件チェック
5	休憩
6	クライアント報告書類作成
7	翌日の業務準備
8	お客様対応
9	運動
10	食事
11	退勤
12	身支度・通勤
13	入電致の管理
14	チームメンバーとの面談
15	社内打合せ
16	新人教育
17	クライアント報告書類作成
18	運動
19	買い物
20	通勤
21	夕食
22	YouTubeやドラマ映画など観る
23	就寝

山形モビリティ業務グループ リーダー(主任級)
2021年入社(中途)

ある1日のスケジュール
(23:00~翌8:00シフトの場合)

0	起床
1	通勤
2	出勤
3	朝礼
4	前日のメール・案件チェック
5	休憩
6	クライアント報告書類作成
7	翌日の業務準備
8	お客様対応
9	運動
10	食事
11	退勤
12	身支度・通勤
13	入電致の管理
14	チームメンバーとの面談
15	社内打合せ
16	新人教育
17	クライアント報告書類作成
18	運動
19	買い物
20	通勤
21	夕食
22	YouTubeやドラマ映画など観る
23	就寝

山形パークアシスト業務グループ リーダー(主任級)
2021年入社(新卒)

ある1日のスケジュール
(1:00~10:00シフトの場合)

0	起床
1	通勤
2	出勤
3	朝礼
4	前日のメール・案件チェック
5	休憩
6	クライアント報告書類作成
7	翌日の業務準備
8	お客様対応
9	運動
10	食事
11	退勤
12	身支度・通勤
13	入電致の管理
14	チームメンバーとの面談
15	社内打合せ
16	新人教育
17	クライアント報告書類作成
18	運動
19	買い物
20	通勤
21	夕食
22	YouTubeやドラマ映画など観る
23	就寝

山形ホームマルチ業務グループ オペレーター
2022年入社(新卒)

ある1日のスケジュール
(23:00~翌8:00シフトの場合)

0	起床
1	通勤
2	出勤
3	朝礼
4	前日のメール・案件チェック
5	休憩
6	クライアント報告書類作成
7	翌日の業務準備
8	お客様対応
9	運動
10	食事
11	退勤
12	身支度・通勤
13	入電致の管理
14	チームメンバーとの面談
15	社内打合せ
16	新人教育
17	クライアント報告書類作成
18	運動
19	買い物
20	通勤
21	夕食
22	YouTubeやドラマ映画など観る
23	就寝

日々の達成感と成長を感じるチームに

入社時
接客業の経験が長く、そのスキルをいかして憧れのデスクワークができる最適な仕事かも!と思い、地元をしながら世界各国にわたるグローバルな業務にも魅力を感じて入社しました。電話応対も対面の接客も、人とのコミュニケーションという基本は同じ。電話口のお客様は手助けを必要としていますから「自分が力になれば」という気持ちがあれば、人を選ばない仕事だと思えます。

現在
チームのマネージャーとして、海外旅行保険にまつわるお問い合わせや、事故受付を行う業務チームの運営、それらの品質や収支の管理を行っています。チームのメンバーが日頃からさまざまな課題に気づいて提案してくれるので、同じ目線で話しながら、随時対処することができています。部下が優秀なので、私が教わるばかりです。

目標
マネージャーになって5年目ですが、さらにチームを拡大していきたいですね。細かい課題についても、若い世代のメンバーが解決力を磨くトライアルを始めているので、どんどんチャレンジさせていきたいです。全員が仕事に対する意義や意味を理解し、日々の小さな達成感を感じて、成長できるチーム作りを行うことが今後の目標です。



スーパーバイザーより

とても頼りになる上司です。質問には理解できるまで答えてくれて、チームメンバーからの提案もウェルカムな姿勢で聞いてくれます。私は子どもがいるので急に休みすることもありますが、柔軟に対応してもらえたいです。おっちょこちょいな一面もある上司なので、私がしっかりしなければと思うことも(笑)。良い関係で仕事ができます。

仕事しやすい環境づくりを

入社時
第一印象は、子どもがいる家庭や女性に優しい企業といったイメージでした。転職の決め手となったのは企業内保育園が利用できる点です。子どもたちが社内を散歩しているという、多くの会社でなら出くわすことのない場面に遭遇できます。時間が合えば子どもたちに応援されながら仕事ができます。

現在
オペレーターの方々のサポートを主に指導や研修も担当したり、上司の指示をオペレーターの方々に伝える仕事をしています。一見、両者の間で大変そうな印象があるかもしれませんが、どちらの意見も聞いて、チームをより良い方向に導ける重要な役割に位置していると感じます。スムーズな調整が図れるように、業務全体の知識を蓄えることを意識しています。

目標
仕事しやすい環境づくりを目指します。オペレーターの方々に配慮し、上司とコミュニケーションをとりながら、良い提案を取り入れて課題だと感じるところは見直ししながら、全体の連携を図っていくことを大事にしたいです。いずれはマネージャーとなって、チームをまとめられるように邁進します!



マネージャーより

誰からも慕われていて、とても頼りになります。頼みごとは早々に終わらせる仕事の速さ、また、チーム状況を冷静に判断できるという管理者に必要なスキルの持ち主です。チームの雰囲気明るくしてくれるムードメーカー的な存在も担っていて、これからも管理者としてチームを良い方向に導いてくれることに期待しています。

教育支援活動に参加したい

入社時
地元で教育系の仕事に就きたいと考えていました。企業見学を通じて他社と比較するなかで、教育支援活動(デュアルシステム)が行われていること、従業員が自己成長できるためのセミナーや研修があること、働きやすい職場環境が整えられていることに魅力を感じて入社を決めました。入社後は、応対スキルを身につけて受電の本数が増えていくことに喜びとやりがいを感じました。

現在
業務内容は全国のコインパーキング利用者様のお困りごとに対し、迅速に解決に導く業務を担っています。現在はリーダーとして、オペレーターからの質問や、わからないことに対して指示を出し、必要に応じてクライアントへ報告を行っています。緊急性の高い事案も多いですが、ご利用者様から感謝のお言葉をいただいた際、非常にやりがいを感じます。

目標
業務の専門知識を増やして、リーダーとしてチームの柱となり、誰からも好かれて頼られる存在になりたいです。自分自身、この仕事を通して、人を想う心を大切にすることで芽生え、気持ちの面で大きく成長できたと感じます。現在は、入社当時から目標である教育支援活動(デュアルシステム)に参加して新たなやりがいを得て、さらなる成長につなげていければと考えています。



マネージャーより

入社から現在までパークアシストの業務一筋で、責任者としてクライアント対応やオペレーター研修、業務効率化などに尽力してくれています。とても明るい性格で、チームメンバーにも好かれ、エスカレーションも分りやすく丁寧に教えてくれます。電話を受けるのも誰より早く、メンバーを引っ張っていく姿は任せたいです。

お客様が安心できるオペレーターに

入社時
きっかけは、学校の先生からの紹介でした。就職先に悩んでいたところ、私に合うと思うと言ってくれたことで興味を持ち、説明会や企業見学に参加しました。地元の企業に就職を志望していた中で、他にはないようなきれいな社内と、何より女性が働きやすい環境が整っていることがとても魅力的で決め手になりました。

現在
私はホームマルチというチーム名の通り、住宅に関するさまざまなトラブルの受付をしています。具体的には、水回り、電気、建具、鍵のトラブルなど各クライアント様の代わりにお問い合わせを受け、状況に応じて駆けつける作業員の手配までを主にしています。お客様が困っている状況が大半なので、要望をうかがいながら、話し方や話す速度などに自分も呼吸を合わせて、お客様に寄り添うことを大切にしています。

目標
スキルアップしていきたいです。今担当している業務ももちろんですが、トラブルの種類によって覚える内容が異なるので、新しいことをどんどん学んでマルチな対応を目指しながら、チームに貢献できるように頑張ります。仕事の理解を深めて余裕が生まれることで、よりお客様に寄り添った対応を心がけ、お客様が安心できるオペレーターを目指して努力します。



マネージャー2名より

新卒で配属後、積極的に研修を受けながら、お客様のお困りごとの解決のために日々頑張ってくれています。部署内でのチームプレーにも貢献しています。一見、物静かな印象ですが、話すのが楽しい一面も。仕事は新しいことにも臨むことなくチャレンジしているため、日々努力している姿をそばで応援しています!

いろんな疑問・質問に答える

Q&A

Q 電話対応の経験がありません。大丈夫でしょうか?

A 現在お仕事をしている従業員のほとんどが業務未経験者です。入社後に充実した研修制度を設けていますので、安心してご応募ください。「人の役に立ちたい」という思いを持っている方であれば、当社で活躍いただけます。

Q 一日中ずっと電話対応をしているのですか?

A お客様との電話のやり取りの他、お伺いした内容を専用システムに入力、レポートの作成や書類整理などもあります。電話応対と事務作業と両方のデスクワークのイメージをお持ちください。役職が変われば、パソコンを使用する事務作業が多くなるのも特徴です。

Q ノルマはありますか?

A 当社では営業行為やノルマのある業務は一切ありません。お客様からの連絡を頂ける仕事がメインで、すでに商品やサービス等をご利用の方からのお問い合わせに対応します。

Q 応募条件に「パソコンの基本操作」とありますが、どの程度のスキルが必要ですか?

A 基本的には画面の指示やマニュアルに沿った入力作業がほとんどです。キーボードを使った文字入力が出来れば、特に問題ありません。もちろん高いパソコンのスキルを持つ方も大歓迎です。

Q 転勤はありますか?

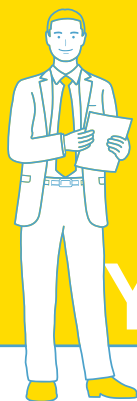
A 地域採用を行っているため、基本的に転居を伴う転勤はありません。ただし、ご本人が希望される場合は考慮します。実際に、オペレーターとして入社し、管理職を経験後、自身の希望により東京本社で活躍している方もいます。

Tweet

女性が働きやすい
座ってできる
オフィスワーク!



セキュリティが
万全!



「ありがとう」と
言ってもらえる仕事!



メンター制度が
あるので
相談しやすい!



有休が
とりやすい!



YAMAGATA BPO PARK



PRESTIGE INTERNATIONAL

プレステージ・インターナショナル
公式サイト

<https://www.prestigein.com>



山形BPOパーク
インスタグラム

<https://www.instagram.com/yamagatabpo/>



山形BPOパーク

〒998-0102 山形県酒田市京田4-1-1
TEL:0234-41-0969(採用直通)



山形BPOパーク鶴岡ランチ

〒997-0031 山形県鶴岡市錦町15-9
TEL:0234-41-0969(採用直通)

